

B. QUELS SONT LES SPECIMENS CONCERNES PAR L'OPERATION

ESPECES ANIMALES CONCERNEES <i>Nom scientifique</i> Nom commun	QUANTITE	DESCRIPTION
B1 Bondrée apivore - <i>Pernis apivorus</i>	1 couple	-
B2 Bouscarle de Cetti - <i>Cettia cetti</i>	6 couples	-
B3 Bouvreuil pivoine - <i>Pyrrhula pyrrhula</i>	4 couples	-
B4 Bruant des roseaux – <i>Emberiza schoeniclus</i>	1 couple	-
B5 Bruant jaune – <i>Emberiza citrinella</i>	1 couple	-
B6 Chardonneret élégant – <i>Carduelis carduelis</i>	6 couples	-
B7 Gorgebleue à miroir - <i>Luscinia svecica</i>	1 couple	-
B8 Linotte mélodieuse – <i>Carduelis cannabina</i>	7 couples	-
B9 Pic épeichette – <i>Dryobates minor</i>	1 couple	-
B10 Pic noir - <i>Dryocopus martius</i>	1 couple	-
B11 Pie grièche écorcheur - <i>Lanius collurio</i>	1 couple	-
B12 Tarier pâtre – <i>Saxicola rubicola</i>	2 couples	-
B13 Verdier d'Europe – <i>Carduelis chloris</i>	6 couples	-
B14 Accenteur mouchet - <i>Prunella modularis</i>	6 couples	-
B15 Bergeronnette des ruisseaux - <i>Motacilla cinerea</i>	1 couple	-
B16 Bergeronnette grise - <i>Motacilla alba</i>	2 couples	-
B17 Bergeronnette printanière - <i>Motacilla flava</i>	2 couples	-
B18 Buse variable - <i>Buteo buteo</i>	1 couple	-
B19 Chouette hulotte - <i>Strix aluco</i>	1 couple	-
B20 Coucou gris - <i>Cuculus canorus</i>	2 couples	-
B21 Cygne tuberculé - <i>Cygnus olor</i>	1 couple	-
B22 Epervier d'Europe - <i>Accipiter nisus</i>	1 couple	-
B23 Faucon crécerelle - <i>Falco tinnunculus</i>	1 couple	-
B24 Faucon hobereau - <i>Falco subbuteo</i>	1 couple	-
B25 Fauvette à tête noire - <i>Sylvia atricapilla</i>	20 couples	-
B26 Fauvette babillarde - <i>Sylvia curruca</i>	2 couples	-

B. QUELS SONT LES SPECIMENS CONCERNES PAR L'OPERATION

ESPECES ANIMALES CONCERNEES <i>Nom scientifique</i> Nom commun	QUANTITE	DESCRIPTION
B27 Fauvette des jardins - <i>Sylvia borin</i>	2 couples	-
B28 Fauvette grisette - <i>Sylvia communis</i>	5 couples	-
B29 Gobemouche gris - <i>Muscicapa striata</i>	1 couple	-
B30 Grimpereau des jardins - <i>Certhia brachydactyla</i>	3 couples	-
B31 Grosbec casse-noyaux - <i>Coccothraustes coccothraustes</i>	1 couple	-
B32 Hirondelle rustique - <i>Hirundo rustica</i>	5 couples	-
B33 Hypolaïs polyglotte - <i>Hippolais polyglotta</i>	1 couple	-
B34 Lorient d'Europe - <i>Oriolus oriolus</i>	1 couple	-
B35 Mésange à longue queue - <i>Aegithalos caudatus</i>	2 couples	-
B36 Mésange bleue - <i>Cyanistes caeruleus</i>	13 couples	-
B37 Mésange charbonnière - <i>Parus major</i>	15 couples	-
B38 Mésange nonnette - <i>Poecile palustris</i>	1 couple	-
B39 Moineau domestique - <i>Passer domesticus</i>	5 couples	-
B40 Pic épeiche - <i>Dendrocopos major</i>	2 couples	-
B41 Pic vert - <i>Picus viridis</i>	1 couple	-
B42 Pinson des arbres - <i>Fringilla coelebs</i>	10 couples	-
B43 Pipit des arbres - <i>Anthus trivialis</i>	1 couple	-
B44 Pouillot fitis - <i>Phylloscopus trochilus</i>	3 couples	-
B45 Pouillot véloce - <i>Phylloscopus collybita</i>	15 couples	-
B46 Roitelet huppé - <i>Regulus regulus</i>	1 couple	-
B47 Rossignol philomèle - <i>Luscinia megarhynchos</i>	4 couples	-
B48 Rougegorge familier - <i>Erithacus rubecula</i>	11 couples	-
B49 Rousserolle effarvatte - <i>Acrocephalus scirpaceus</i>	3 couples	-
B50 Rousserolle verderolle - <i>Acrocephalus palustris</i>	3 couples	-
B51 Sittelle torchepot - <i>Sitta europaea</i>	4 couples	-
B52 Troglodyte mignon - <i>Troglodytes troglodytes</i>	20 couples	-

B. QUELS SONT LES SPECIMENS CONCERNES PAR L'OPERATION

ESPECES ANIMALES CONCERNEES <i>Nom scientifique</i> Nom commun	QUANTITE	DESCRIPTION
B53 Coronelle lisse - <i>Coronella austriaca</i>	Quelques individus	-
B54 Couleuvre à collier - <i>Natrix natrix</i>	Quelques individus	-
B55 Lézard des murailles - <i>Podarcis muralis</i>	Une soixantaine d'individus	-
B56 Lézard à deux raies - <i>Lacerta bilineata</i>	Une trentaine d'individus	-
B57 Orvet fragile - <i>Anguis fragilis</i>	Une dizaine d'individus	-
B58 Crapaud commun - <i>Bufo bufo</i>	Une vingtaine d'individus	-
B59 Grenouille agile – <i>Rana dalmatina</i>	Une dizaine d'individus	-
B60 Grenouille rieuse - <i>Pelophylax ridibundus</i>	Une dizaine d'individus	-
B61 Grenouille rousse - <i>Rana temporaria</i>	Une vingtaine d'individus	-
B62 Grenouille verte - <i>Pelophylax kl. Esculentus</i>	Une soixantaine d'individus	-
B63 Triton palmé - <i>Lissotriton helveticus</i>	Une vingtaine d'individus	-
B64 Hérisson - <i>Erinaceus europaeus</i>	Quelques individus	-
B65 Ecureuil roux - <i>Sciurus vulgaris</i>	Quelques individus	-
B66 Grand Murin - <i>Myotis myotis</i>	Quelques individus	-
B67 Grand Rhinolophe - <i>Rhinolophus ferrumequinum</i>	Quelques individus	-
B68 Murin à moustaches - <i>Myotis mystacinus</i>	Une dizaine d'individus	-
B69 Murin à oreilles échanquées - <i>Myotis emarginatus</i>	Quelques individus	-
B70 Murin d'Alcathoé - <i>Myotis alcothoe</i>	Quelques individus	-

B. QUELS SONT LES SPECIMENS CONCERNES PAR L'OPERATION

ESPECES ANIMALES CONCERNEES <i>Nom scientifique</i> Nom commun	QUANTITE	DESCRIPTION
B71 Murin de Bechstein - <i>Myotis bechsteini</i>	Quelques individus	-
B72 Murin de Daubenton - <i>Myotis daubentonii</i>	Quelques individus	-
B73 Murin de Natterer - <i>Myotis nattereri</i>	Une dizaine d'individus	-
B74 Noctule de Leisler - <i>Nyctalus leisleri</i>	Une quinzaine d'individus	-
B75 Noctule commune - <i>Nyctalus noctula</i>	Une dizaine d'individus	-
B76 Petit rhinolophe - <i>Rhinolophus hipposideros</i>	Quelques individus	-
B77 Pipistrelle commune - <i>Pipistrellus pipistrellus</i>	Une trentaine d'individus	-
B78 Pipistrelle de Nathusius - <i>Pipistrellus nathusii</i>	Quelques individus	-
B79 Sérotine commune - <i>Eptesicus serotinus</i>	Une quinzaine d'individus	-
B80 Oreillard roux – <i>Plecotus auritus</i>	Quelques individus	-

C. QUELLE EST LA FINALITE DE L'OPERATION

L'opération s'inscrit dans le cadre du projet d'aménagement de la RN2 entre Paris et la Belgique, et plus particulièrement entre Paris et Soissons. Il s'agit d'un projet déclaré d'utilité publique par décret après avis du Conseil d'Etat le 22 octobre 2003.

La RN2 entre Paris et Soissons est progressivement aménagée en voie express à 2x2 voies en déviation des zones agglomérées traversées.

L'opération « RN2-Déviation de Vauciennes » comprend l'aménagement d'une section d'environ 2,5km en 2x2 voies, comprenant un viaduc d'une longueur de 600 mètres permettant le franchissement de la Vallée de l'Automne. Cet ouvrage ne comportera qu'une chaussée bidirectionnelle de 2x1 voies.

L'opération consiste donc en la création d'un viaduc à 2x1 voies, la création de raccordement à 2x2 voies en amont et en aval de ce viaduc, ainsi qu'en l'aménagement d'une voie de substitution, et des chemins de désenclavement.

Localisation de la mesure R3

Mars 2020

Légende

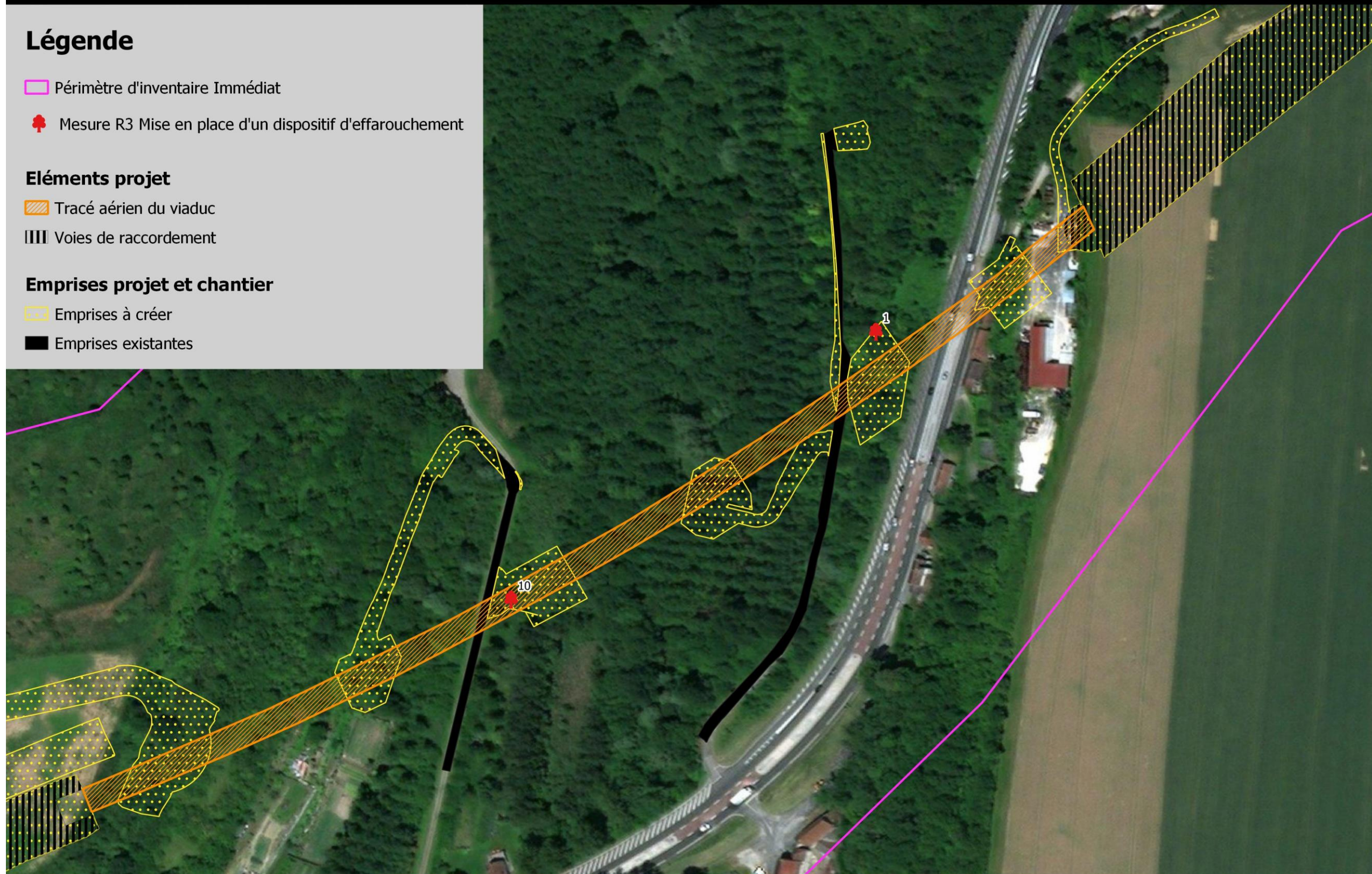
- Périmètre d'inventaire Immédiat
- 📍 Mesure R3 Mise en place d'un dispositif d'effarouchement

Éléments projet

- ▨ Tracé aérien du viaduc
- ▤ Voies de raccordement

Emprises projet et chantier

- ▨ Emprises à créer
- ▬ Emprises existantes



Diagnostic écologique
RN2 VAUCIENNES

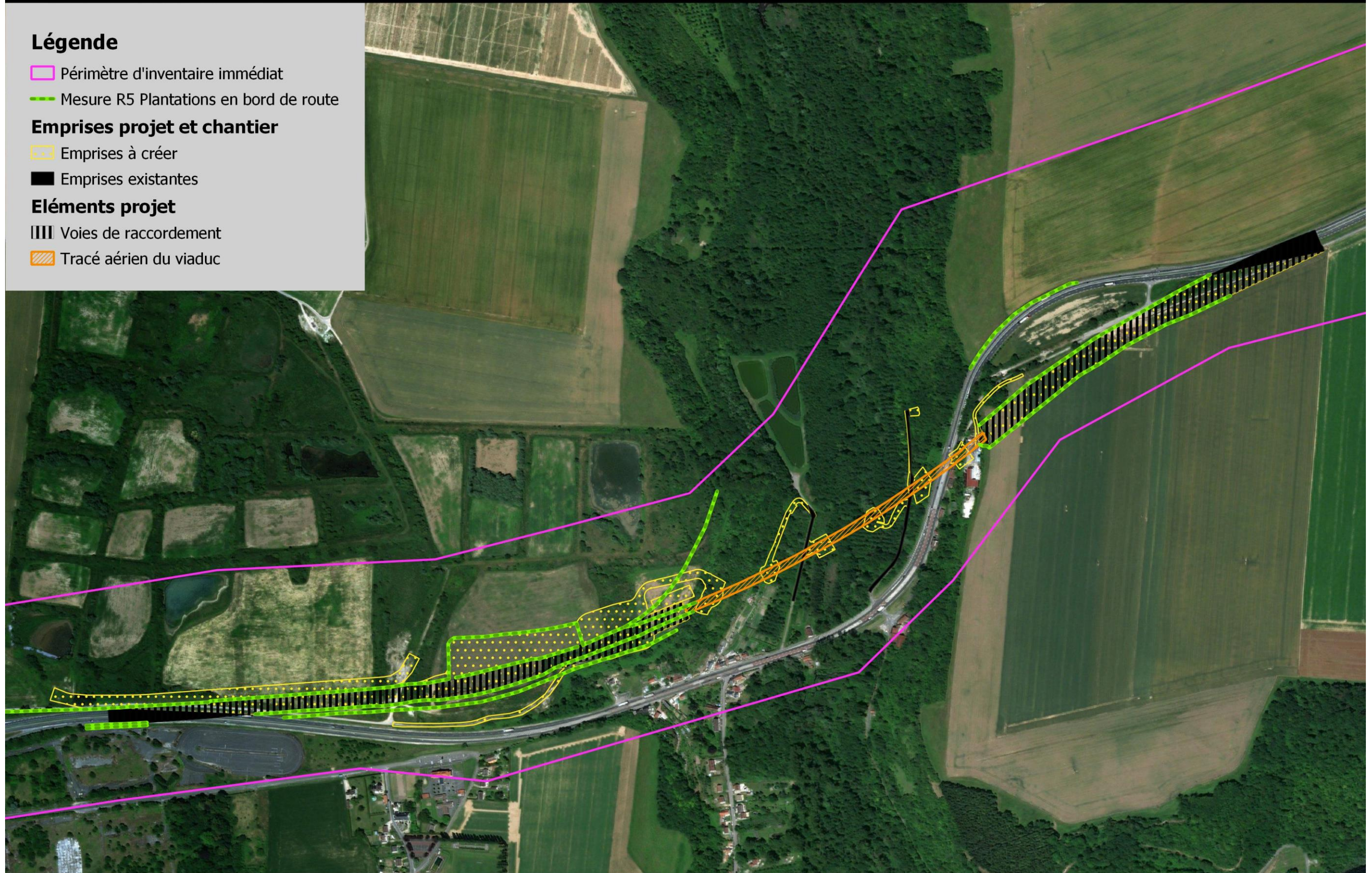
Source Carto: Orthophotographie de la Picardie
Auteur Carto: VCNDF, 2019

0 25 50 75 100 m



Légende

- Périimètre d'inventaire immédiat
- Mesure R5 Plantations en bord de route
- Emprises projet et chantier**
- ▨ Emprises à créer
- Emprises existantes
- Éléments projet**
- ▨▨▨ Voies de raccordement
- ▨ Tracé aérien du viaduc



Légende

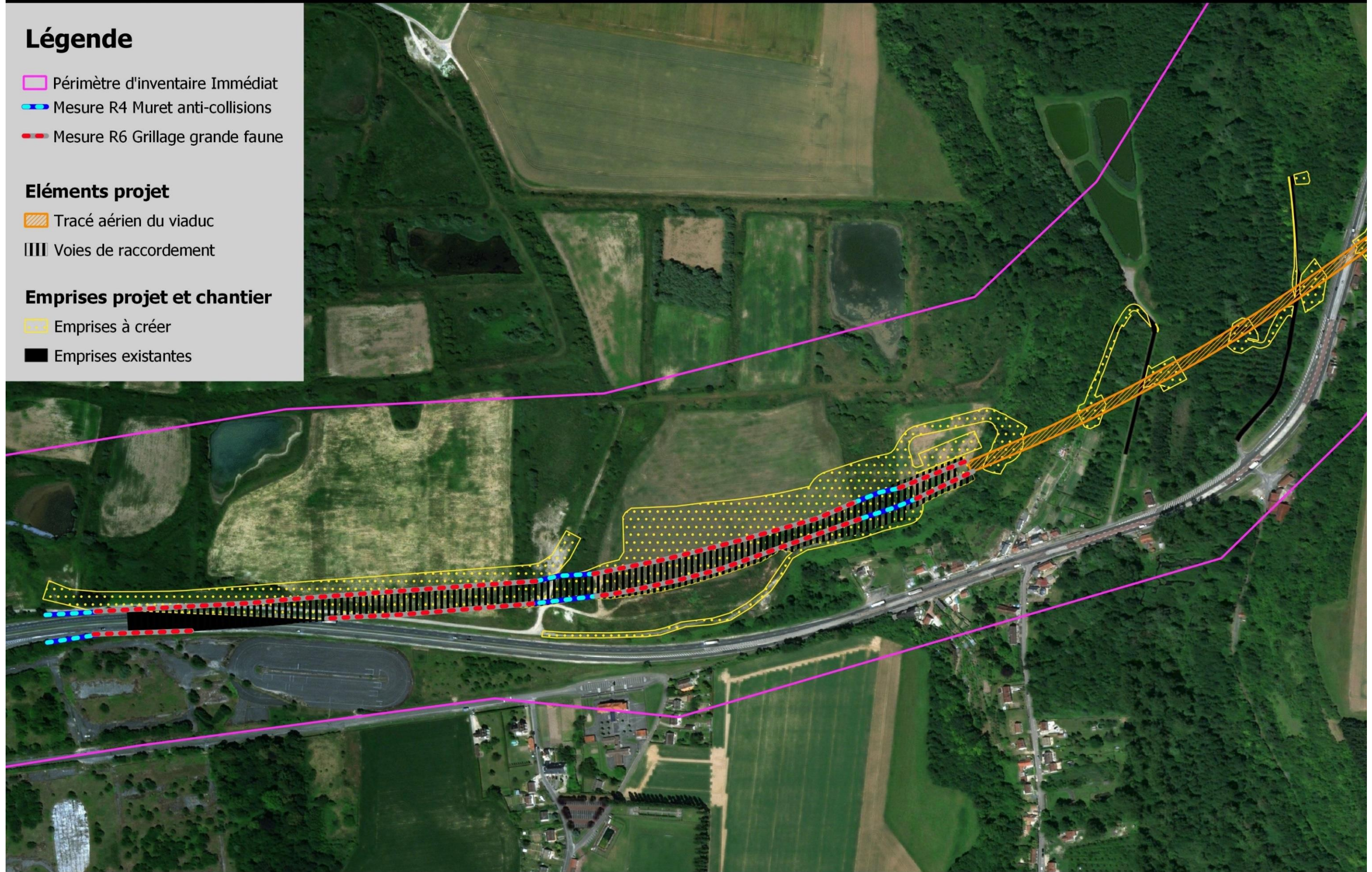
- Périmètre d'inventaire Immédiat
- Mesure R4 Muret anti-collisions
- Mesure R6 Grillage grande faune

Éléments projet

- ▨ Tracé aérien du viaduc
- ||| Voies de raccordement

Emprises projet et chantier

- ▨ Emprises à créer
- Emprises existantes



Légende

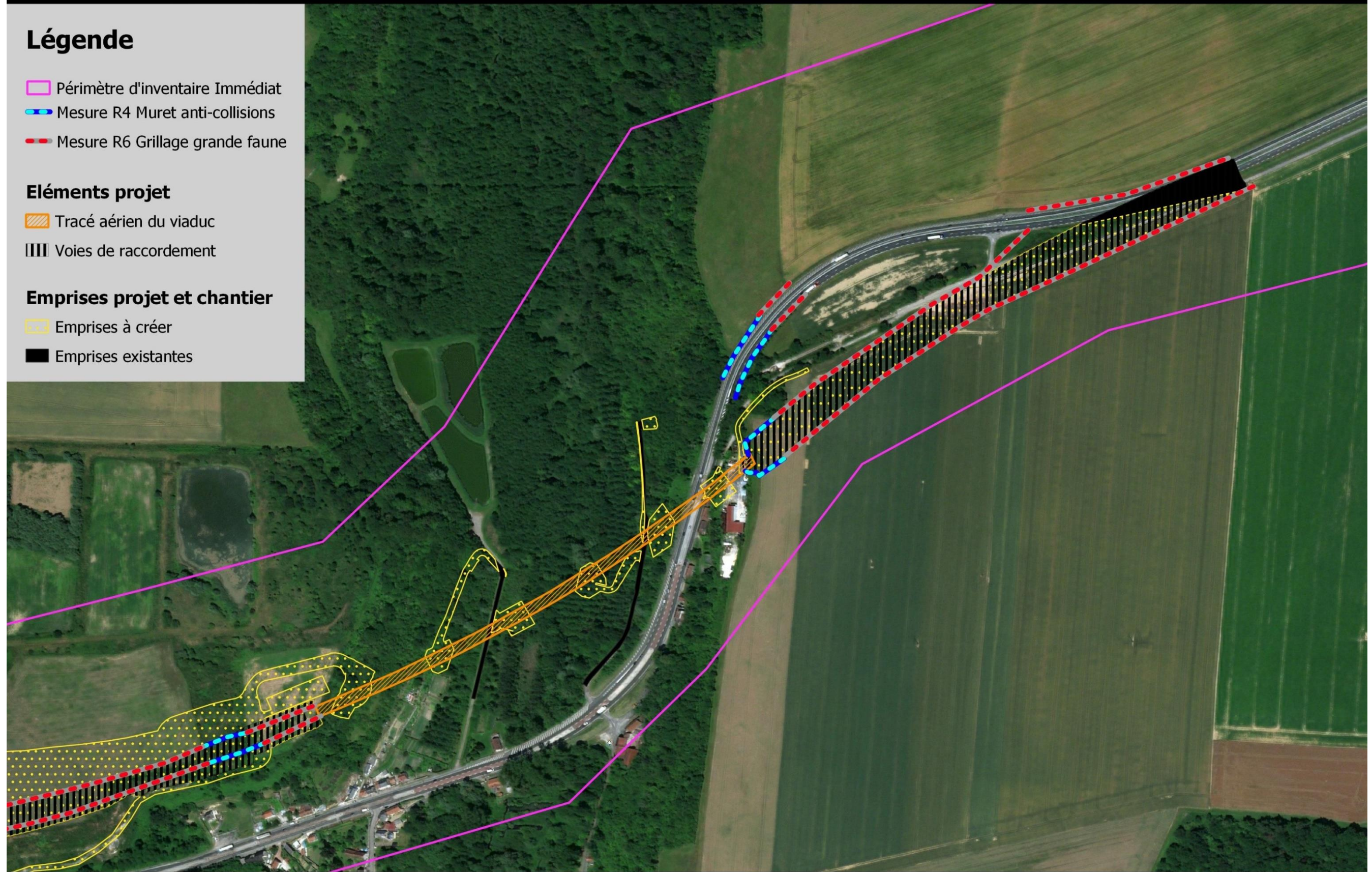
- Périmètre d'inventaire Immédiat
- Mesure R4 Muret anti-collisions
- Mesure R6 Grillage grande faune

Éléments projet

- ▨ Tracé aérien du viaduc
- ||| Voies de raccordement

Emprises projet et chantier

- ▨ Emprises à créer
- Emprises existantes



Localisation de la mesure R8

Mars 2020

Légende

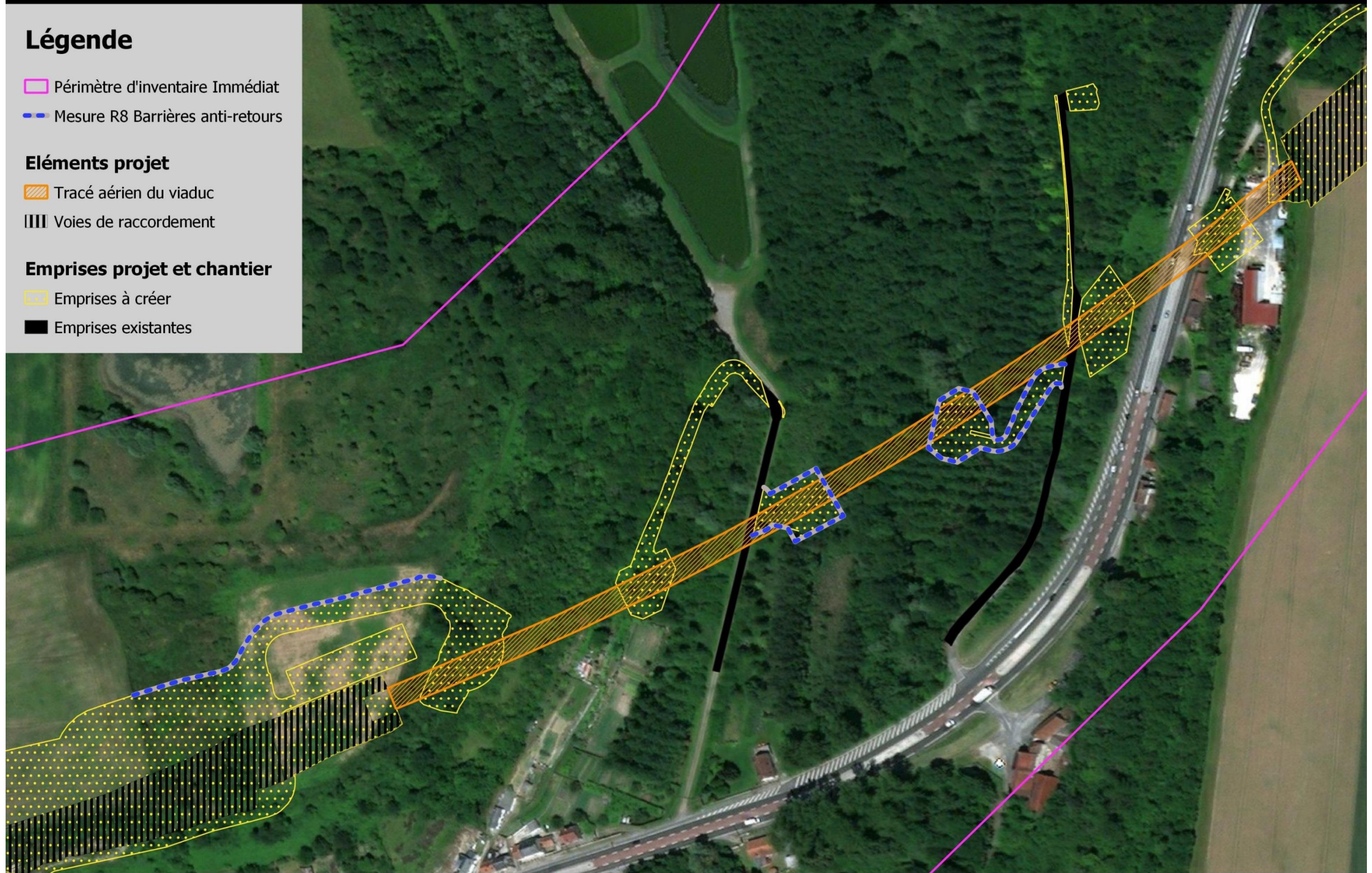
- Périmètre d'inventaire Immédiat
- Mesure R8 Barrières anti-retours

Éléments projet

- ▨ Tracé aérien du viaduc
- ||| Voies de raccordement

Emprises projet et chantier

- ▨ Emprises à créer
- Emprises existantes



Diagnostic écologique
RN2 VAUCIENNES

Source Carto: Orthophotographie de la Picardie
Auteur Carto: VCNDF, 2019



Mesures de compensation et d'accompagnement

Légende

Site de compensation

Emprises projet et sentier

Emprises à créer

Emprises existantes

Éléments projet

Voies de raccordement

Tracé aérien du viaduc

Actions de compensation et d'accompagnement

Mesure C1 : Mise en place d'un îlot vieux bois

Mesure C2 : Plantations d'Aulnaies

Mesure C3 : Plantations de feuillus caducifoliés mésophiles

Mesure C4 : Création d'un réseau de mares

Mesure C5 : Réalisation d'un semi herbacé et mise en place d'une prairie de fauche mésophile

Mesure C6 : Pose d'un gabion et apport de blocs de pierres

Mesure C10 : Plantations de haies basses

Actions d'accompagnement

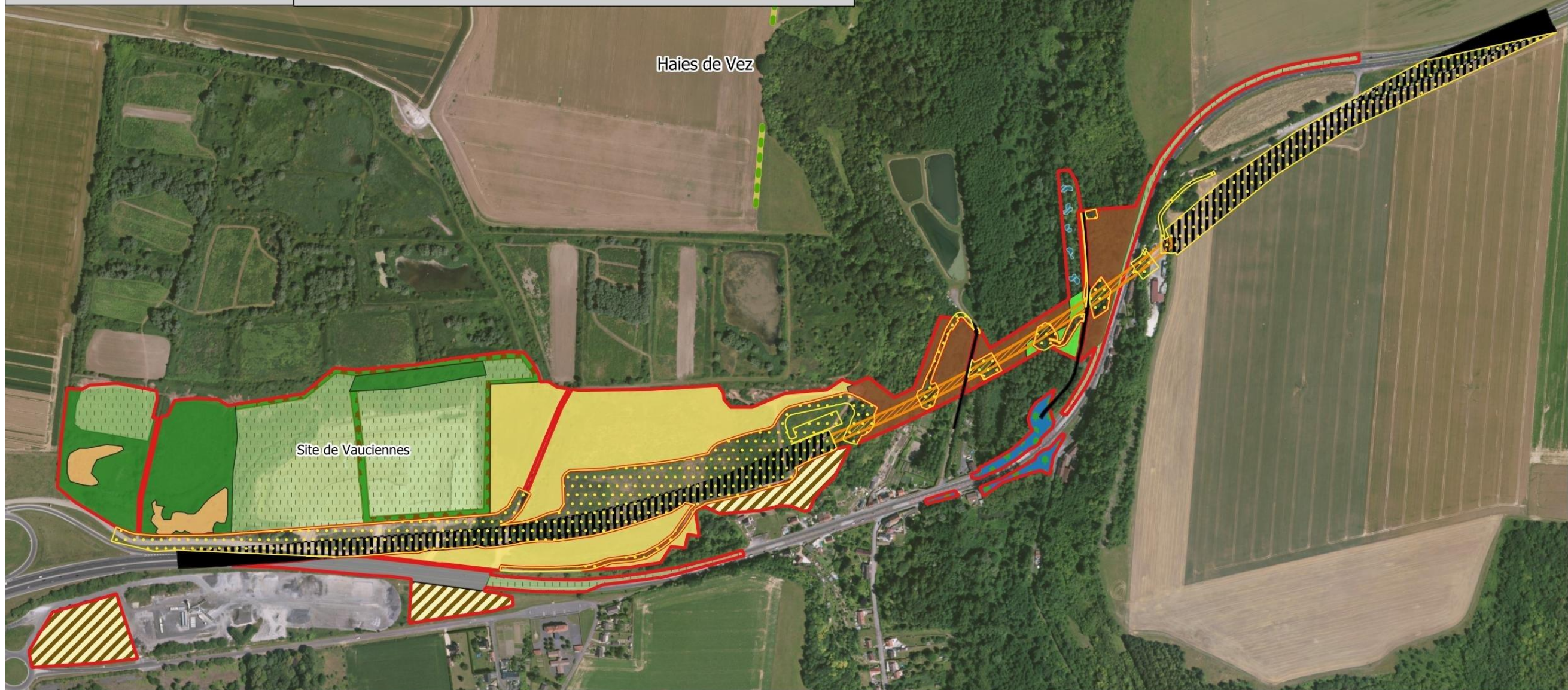
Mesure Ac1 : Conservation de roselières, de cariçaias et de mégaphorbiaies

Mesure Ac2 : Conservation et maintien d'une végétation herbacée existante

Mesure Ac3 : Conservation et maintien d'un habitat semi-ouvert existant

Mesure Ac4 : Conservation et maintien de formations arborées et arbustives existantes

Mesure Ac5 : Libre évolution du milieu



Mesures de compensation et d'accompagnement

Légende

Site de compensation

Emprises projet et sentier

Emprises à créer

Emprises existantes

Éléments projet

Voies de raccordement

Tracé aérien du viaduc

Actions de compensation

Mesure C1 : Mise en place d'un îlot vieux bois

Mesure C2 : Plantations d'Aulnaies

Mesure C4 : Création d'un réseau de mares

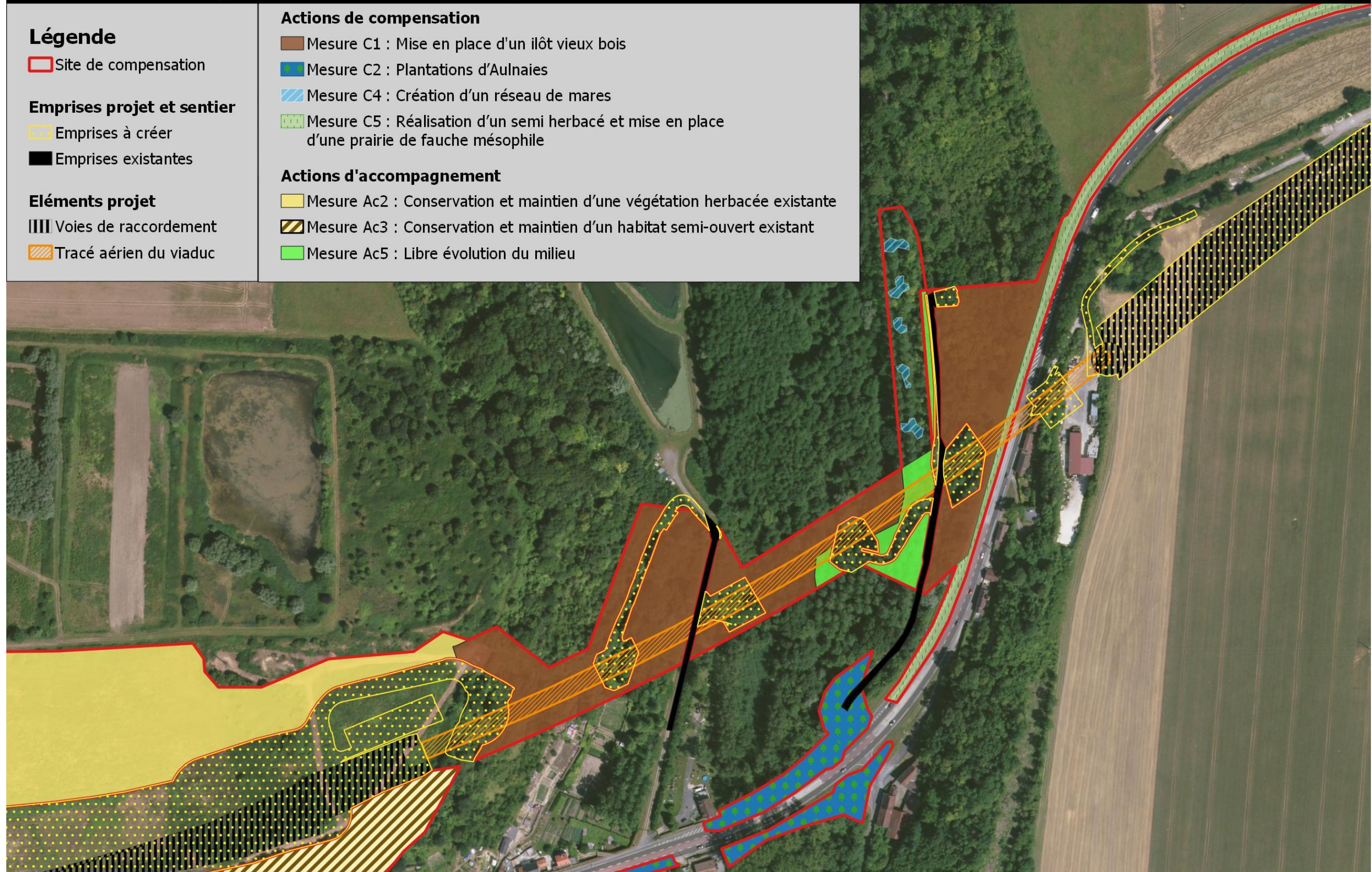
Mesure C5 : Réalisation d'un semi herbacé et mise en place d'une prairie de fauche mésophile

Actions d'accompagnement

Mesure Ac2 : Conservation et maintien d'une végétation herbacée existante

Mesure Ac3 : Conservation et maintien d'un habitat semi-ouvert existant

Mesure Ac5 : Libre évolution du milieu



Etudes réglementaires
RN2 VAUCIENNES

Source Carto: Orthophotographie de la Picardie
Auteur Carto: VCNDF, 2019

0 100 200 m

VERDI

Mesures de compensation et d'accompagnement

Légende

- Site de compensation
- Action de compensation**
 - Mesure C7 : Création d'une prairie de fauche
- Actions d'accompagnement**
 - Mesure Ac2 : Conservation et maintien d'une végétation herbacée existante



Mesures de compensation et d'accompagnement

Légende

- Parcelles cadastrales
- Mesure C10 : Plantations de haies basses



Etudes réglementaires
RN2 VAUCIENNES

Source Carto: Orthophotographie de la Picardie
Auteur Carto: VCNDF, 2019



VERDI

Mesures de compensation et d'accompagnement

Légende

□ Parcelles cadastrales

▭ Site de compensation

Actions de compensation

■ Mesure C2 : Plantations d'Aulnaies

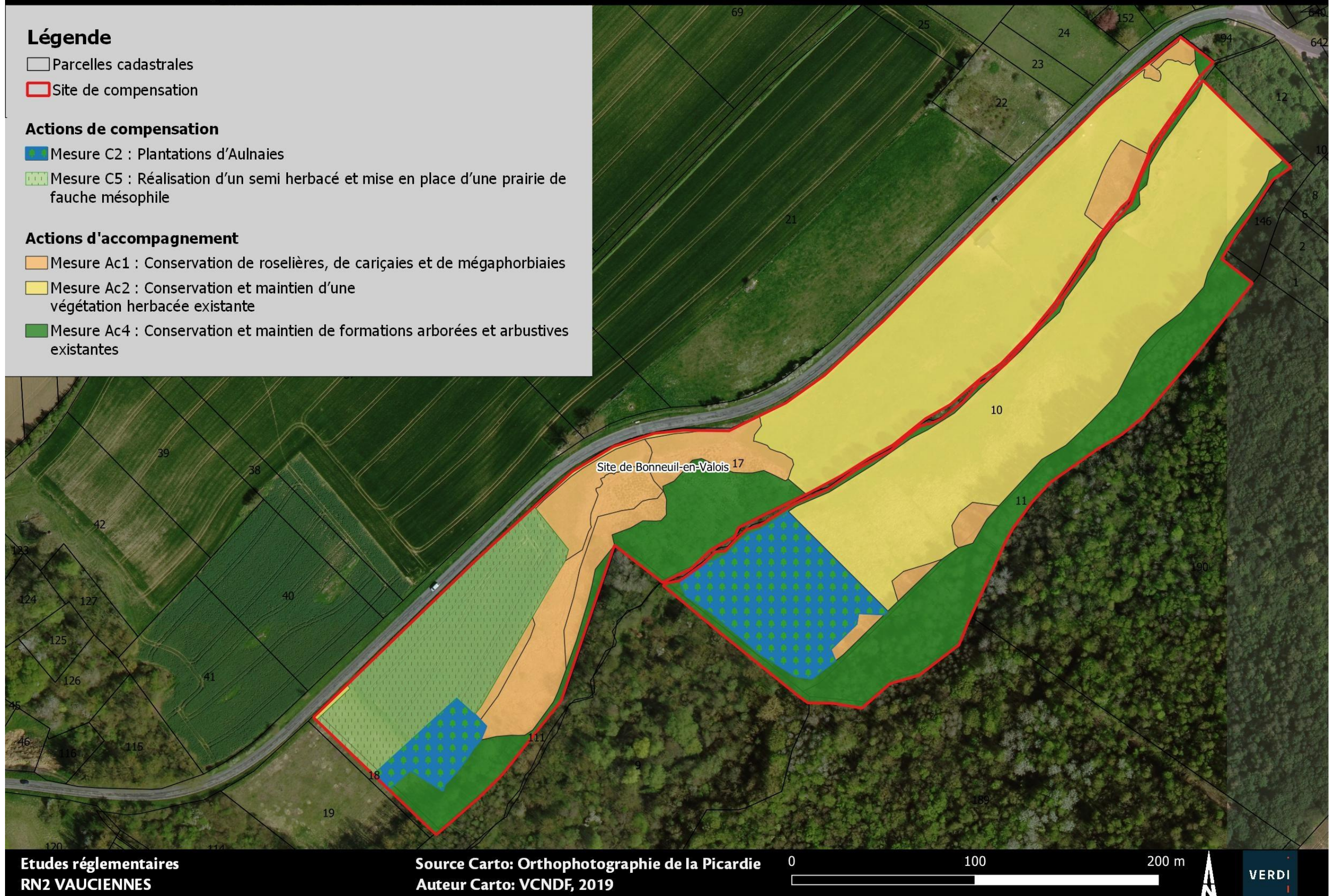
▨ Mesure C5 : Réalisation d'un semi herbacé et mise en place d'une prairie de fauche mésophile

Actions d'accompagnement

■ Mesure Ac1 : Conservation de roselières, de cariçaies et de mégaphorbiaies

■ Mesure Ac2 : Conservation et maintien d'une végétation herbacée existante

■ Mesure Ac4 : Conservation et maintien de formations arborées et arbustives existantes



Etudes réglementaires
RN2 VAUCIENNES



Source Carto: Orthophotographie de la Picardie
Auteur Carto: VCNDF, 2019

0 100 200 m



VERDI

Mesures de compensation et d'accompagnement

Légende

-  Sites de compensation
-  Parcelles cadastrales

Actions de compensation

-  Mesure C8 : Création d'un ourlet herbacé
-  Mesure C9 : Création d'un cordon arbustif



Localisation de la mesure C11

Légende

Zones d'études

□ Périmètre d'inventaire Immédiat

Emprises projet et chantier

■ Emprises existantes

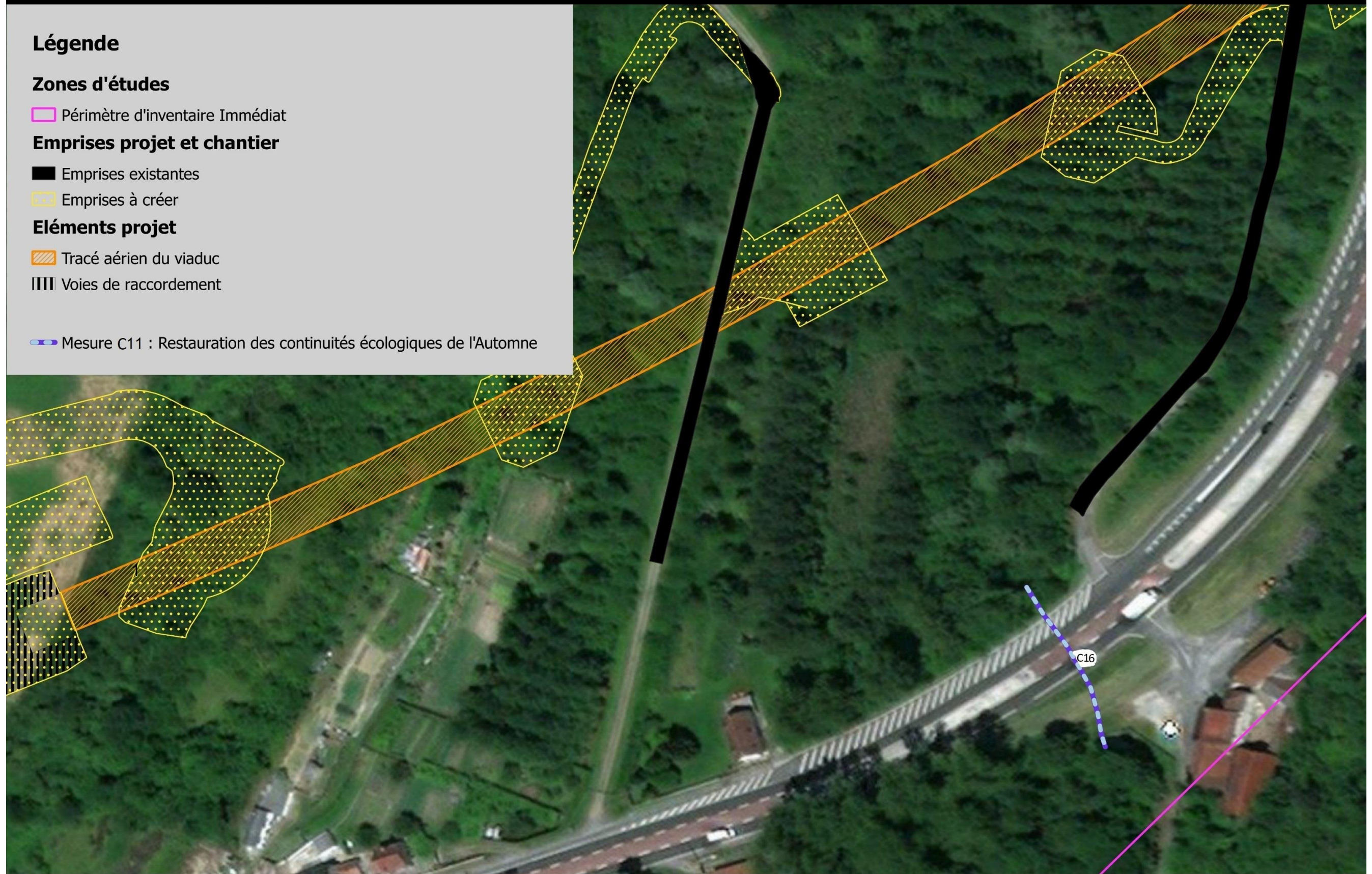
■ Emprises à créer

Éléments projet

▨ Tracé aérien du viaduc

▨ Voies de raccordement

—●— Mesure C11 : Restauration des continuités écologiques de l'Automne



Légende

Zones d'études

□ Périmètre d'inventaire Immédiat

● Ac1 Déplacement d'une station de Cynoglosse d'Allemagne

Emprises projet et chantier

▨ Emprises à créer

■ Emprises existantes

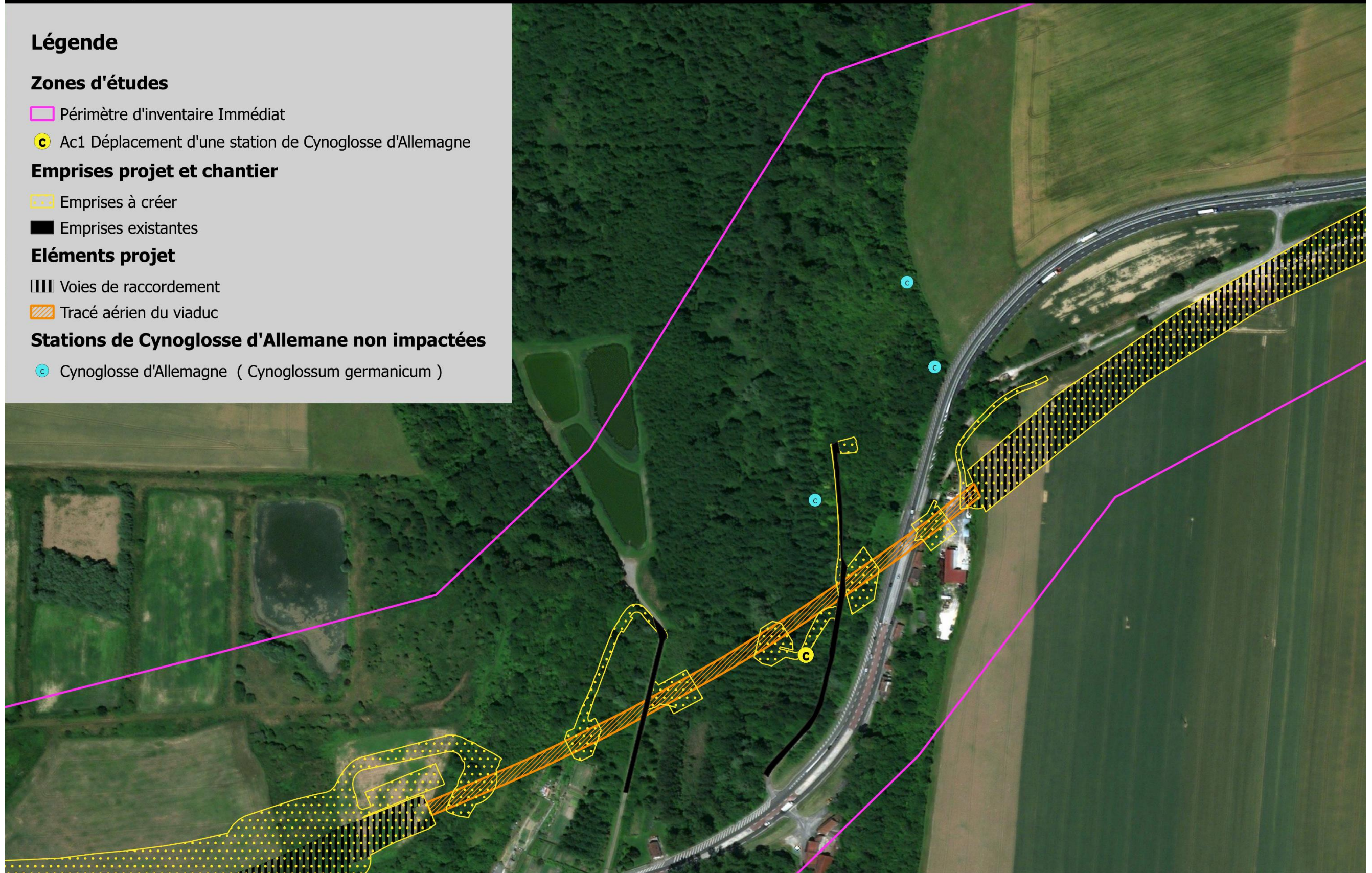
Éléments projet

||| Voies de raccordement

▨ Tracé aérien du viaduc

Stations de Cynoglosse d'Allemane non impactées

● Cynoglosse d'Allemane (*Cynoglossum germanicum*)



Localisation de la mesure Ac8

Légende

 Zone de compensation

Emprises projet et sentier

 Emprises à créer

 Emprises existantes

Mesure d'accompagnement

 Mesure Ac8 : Création d'hibernaculums



Localisation de la mesure Ac10

Légende

Emprises projet et sentier

 Emprises à créer

 Emprises existantes

Eléments projet

 Voies de raccordement

 Tracé aérien du viaduc

Mesure d'accompagnement

 Mesure Ac10: Mise en sécurité de gîtes à chiroptères

